

Aksak

(3' 45")

HÜSEYİNİ ŞARKI

(Rüzgâr gibi gel ...

Güfte ve beste:
Gündoğdu Dınar



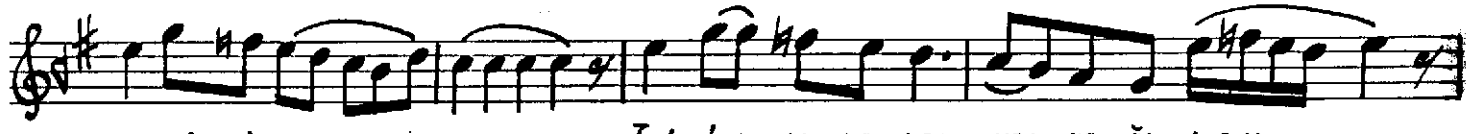
Rüz gâr gi bi gel fir te na lar gön lü mü s a n s a n



Bir gün fu ga rı p yol cu yu gön yol la na s ö y l e



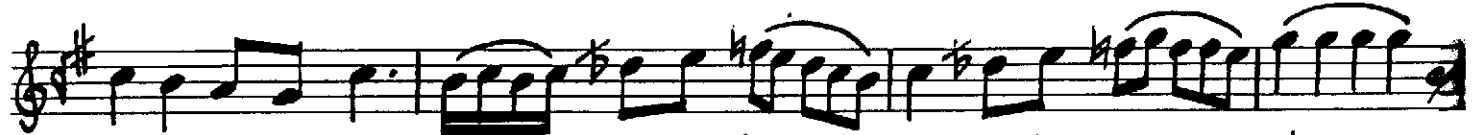
S a z Çal sır ge ce ler göz le ri nin



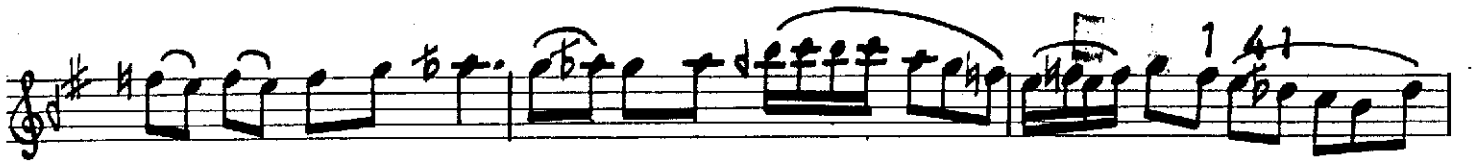
ren gi ni v a n s a n Tut her sa na ran yap na ğı s e v



dal la na s ö y l e S a z



Tel tel da ğı lar saç la na h e p göl ge ler i n d i



Doğ du n ka na nan bah ti ma sen bir sı zı dı n



d i S a z G ü n g ü n b ü y ü y e n h a s r e t e b a k



b i r k e r e ş i m d i G e l s a r d i y e r e k b e k l e d i ğ i m



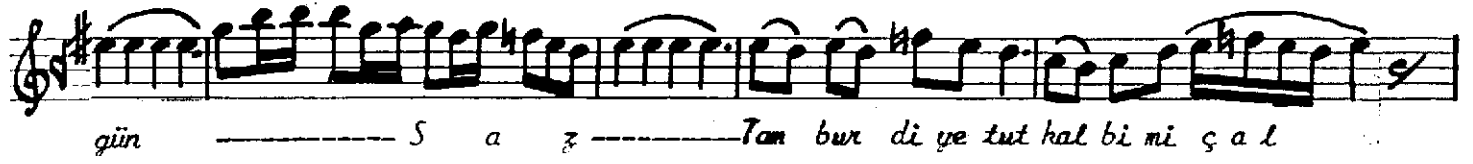
k o l l a n a s ö y l e S a z



G ü l s ü n y e n i d e n g ü l y ü z ü n e y g ö z l e r i s ü z g ü n



D u r b e n b i l e r e k m a h v o l a y ı m k a l m a s e n ü z



g ü n S a z T a m b u r d i y e t u t k a l b i n i ç a l



ş a r k ı m ı h e r g ü n D ö n g i t b a n a h ı ç d ö n m e y e c e k



y ı l l a n a s ö y l e S a z (S O N)

Rüzgâr gibi gel, fırtınalar gönlümü sarsın;
Bir gün şu garip yolcuyla gör, yollara söyle.
Çalsın geceler gözlerinin rengini varsın;
Tut her sarı sarıran yaprağı sev, dallara söyle.

Tel tel dağları, saçlara hep gölgeler indi;
Doğdu kararan baharına sen, bir sızi dindi.
Gün gün büyüyen hasrete bak, bir kere şimdi,
Gel sar diyerek behledim kollara söyle.

Gülsün yeniden gülyüzün ey gözleri süzgün,
Dur ben bilerek mahvolayım, kalma sen üzgün.
Tambur diye tut kalbini çal, şarkımı her gün,
Dön git bana hiç dönmeyecek yıllara söyle.

9.11.1983 - İstanbul